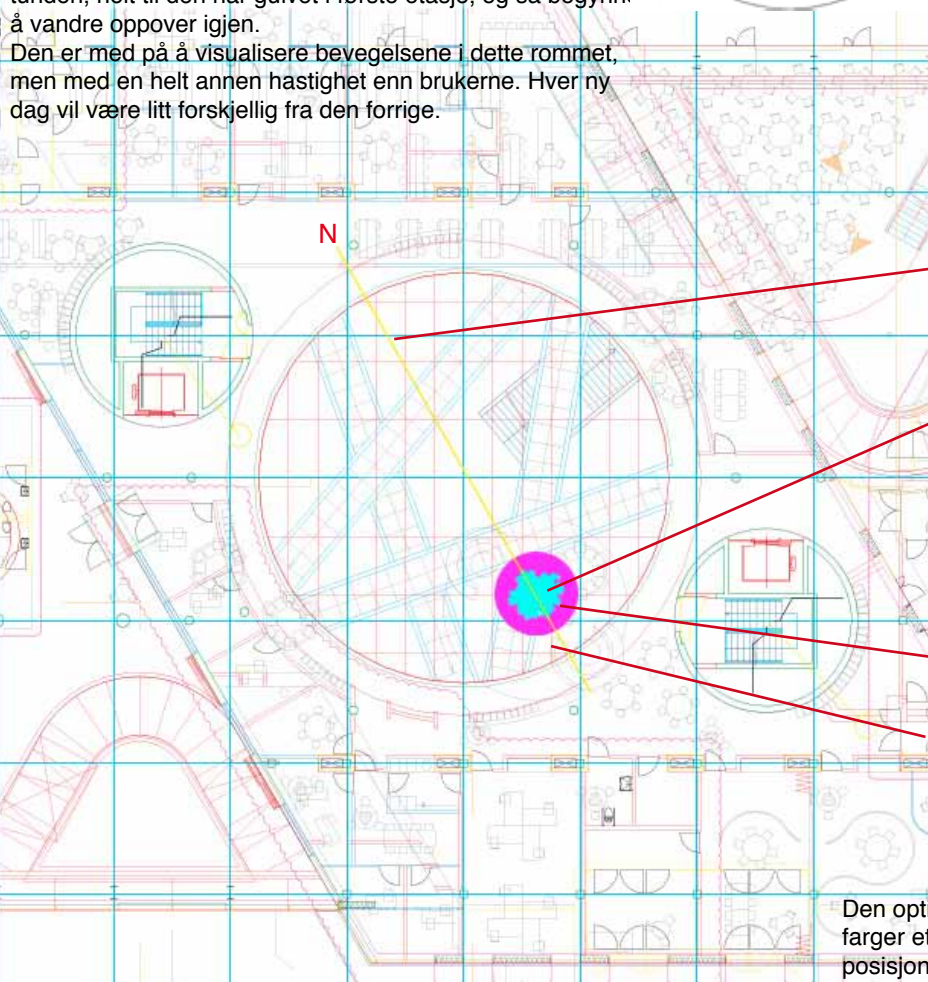
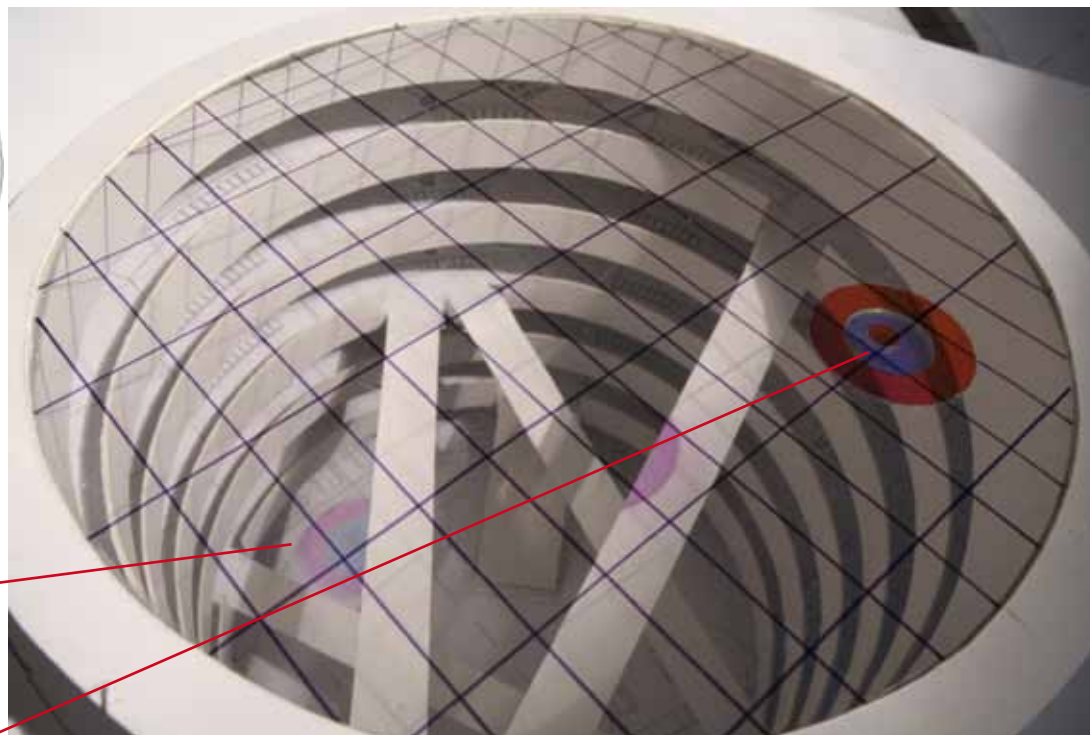
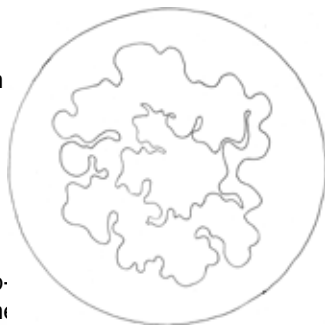


Atriet - solflekk

Atriet er skolens midtpunkt, - en "malstrøm" av elever som beveger seg rundt og oppover og nedover i etasjene. Rommet vil oppleves som levende og med store variasjoner pga naturlige skiftninger i dagslys og årstidsrytmer. Dette griper jeg tak i.

En figur i glasstaket, plassert etter solberegninger, vil, når sola er til stede, vandre med spiralbevegelser nedover i rotunden, helt til den når gulvet i første etasje, og så begynne å vandre oppover igjen.

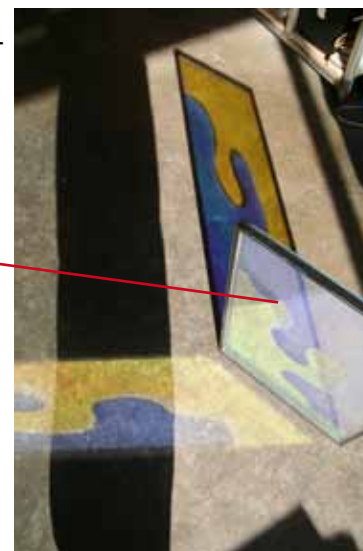
Den er med på å visualisere bevegelsene i dette rommet, men med en helt annen hastighet enn brukerne. Hver ny dag vil være litt forskjellig fra den forrige.



I juni treffer flekken gulvet i første etasje. Der flekken treffer er gulvet rent for møbleringer.

Figuren er plassert ca rett over sittegruppen i første etasje.

Den optiske filmen bryter sollyset i ulike farger ettersom sola forandrer vinkel og posisjon.



Utsmykkingskonkurranse - Tangen videregående skole, Kristiansand

V I E L B J E R K E S E T A N D E R S E N
Studio: Hausmannsgt 6 , N - 0186 Oslo, Norway. Tel/fax: (+47) - 21 98 70 79. www.viel.no e-post: post@viel.no Org.no: 885 028 322

Atriet - solflekk

Utgangspunktet for solflekken er abstraheringer fra gass-ansamlinger og forstadier til sirkulære eksplosjoner, - bevegelser i en masse, lik sola selv.

Høyre og nedover: Fra modellen 1:100

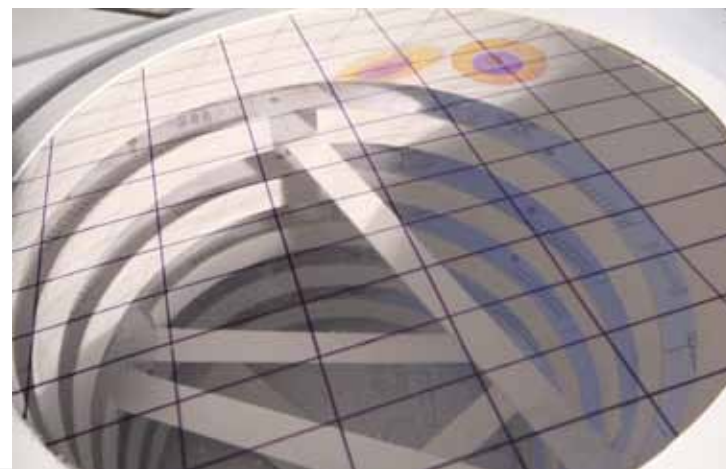
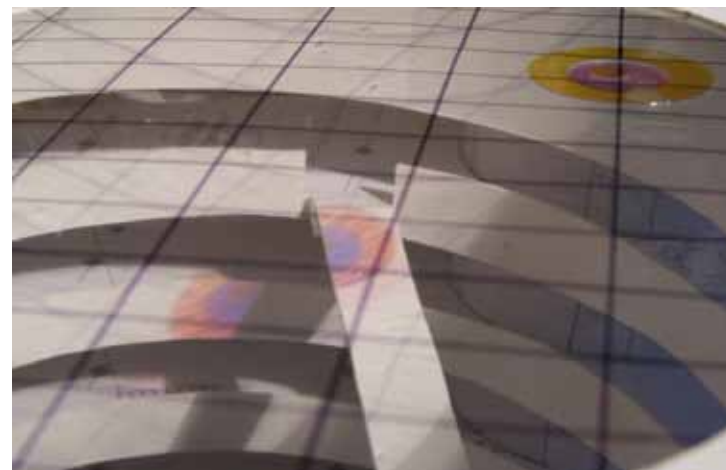
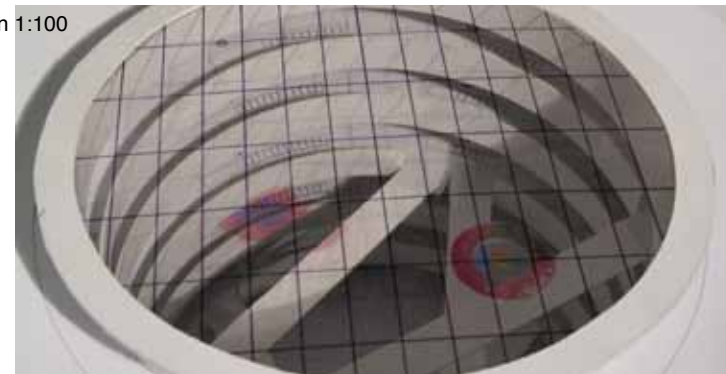


Fargeflekkene ligger alltid øverst på det de treffer. Illustrasjonene viser optiske folier i ulike sammenhenger.

Venstre: fra 100% Norway, London Design Week 2006. Eget arbeid for Snøhetta AS.

Høyre: fargespeilinger over tagging på betong. Utsmykning, Sinsen T-banestasjon, Oslo. 2006

Utsmykkingskonkurranse - Tangen videregående skole, Kristiansand
V I E L B J E R K E S E T A N D E R S E N
Studio: Hausmannsgt 6 , N – 0186 Oslo, Norway. Tel/fax: (+47) - 21 98 70 79. www.viel.no e-post: post@viel.no Org.no: 885 028 322





Materialmodell av folie i isolérglass.
 Detalj av overlappende farger / fargeblandinger og linjer.
 Direkte fargeskygge og komplementær speiling.

Atriet - solfleck

Solflekken lages av 2 forskjellige typer transparente Lighting Films fra 3M; Color Mirror Films (CM-film) - en tynn folie som er bygget opp av ca 20 lag med ulike filtre. Foliene i seg selv inneholder ingen farger, men foliernes oppbygning gjør at lyset spaltes gjennom foliene på ulikt vis. (I likhet med Dikroiske filtre) Fargene vi ser er det hvite lysets spektralfarger, derfor oppleves foliene og speilingene med ulike farger avhengig av vinklen vi ser på folien og vinkelen til lyset som går gjennom folien.

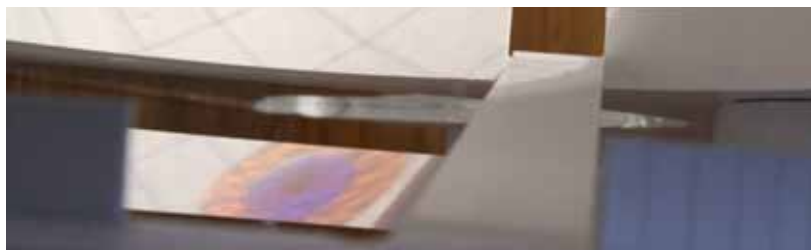
Tilstedeværelsen av flekken som treffer vegger og gulv, vil derfor oppleves på forskjellige steder og med forskjellige farger avhengig av mengde lys, lysvinkler og tidspunkt.

Det kan vurderes om installasjonen skal lyssettes med f.eks 1 - 3 spotter fra undersiden når det er mørkt.

Speilingene vil da gi helt andre farger enn sola gir på dagtid. Se materialeksempel til venstre.

Montering:

- Foliene monteres på innsidene (på begge sider i det tomme mellomrommet) av et isolérglass.
- Foliene festes kun med vakuum (med monteringsvæske) og forsegles deretter med et glassklart sikkerhetslaminat over hele glassflaten.
- Motivet deles i henhold til glassmålene, og det lages en utsparring rundt CM-filmen slik at sikkerhetslaminatet får feste rundt alle kantene.
- Det må i tillegg tas hensyn til spacer-bredde slik at spaceren får god heft til rent glass.
- Hvert glass behandles deretter manuelt, - rengjøring og avstøving, før glassene settes sammen til isolérglass.
- Det har ingen betydning for prosessen om det ene glasset er et herdet glasslaminat.

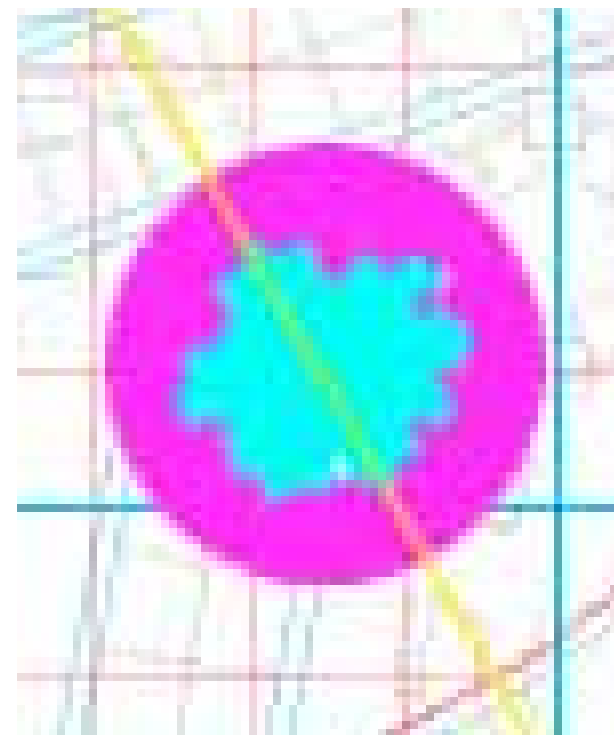


Solflekken har en ytre diameter på ca 3 meter, - ca 7,5 m² i flate, og monteres over 6 glass. (Utgangspunkt tatt i mottatt tegningsmateriale)

Ut fra mottatt tegningsmateriale ser det ut til at hvert glass er ca 1,6 x 2,7 meter som gir totalt ca 26 m² for 6 glass.

Foliene monteres på begge sider av glasset inne i isolérglasset, hvilket gir totalt ca 52 m² behandlet glassflate.

Jeg vet ikke hvem som er valgt til glassleverandør. Montasjen vil sannsynligvis skje der glassene produseres i takt med produksjonen. Jeg stiller med montør. Jeg har brukt dem før, de kjenner materialene og mine intensjoner. Referanse montasjebeid: Typo Form AS v/ Tor Evensen, tlf. 90948107 <http://www.typoform.no/>



Utsmykkingskonkurranse - Tangen videregående skole, Kristiansand